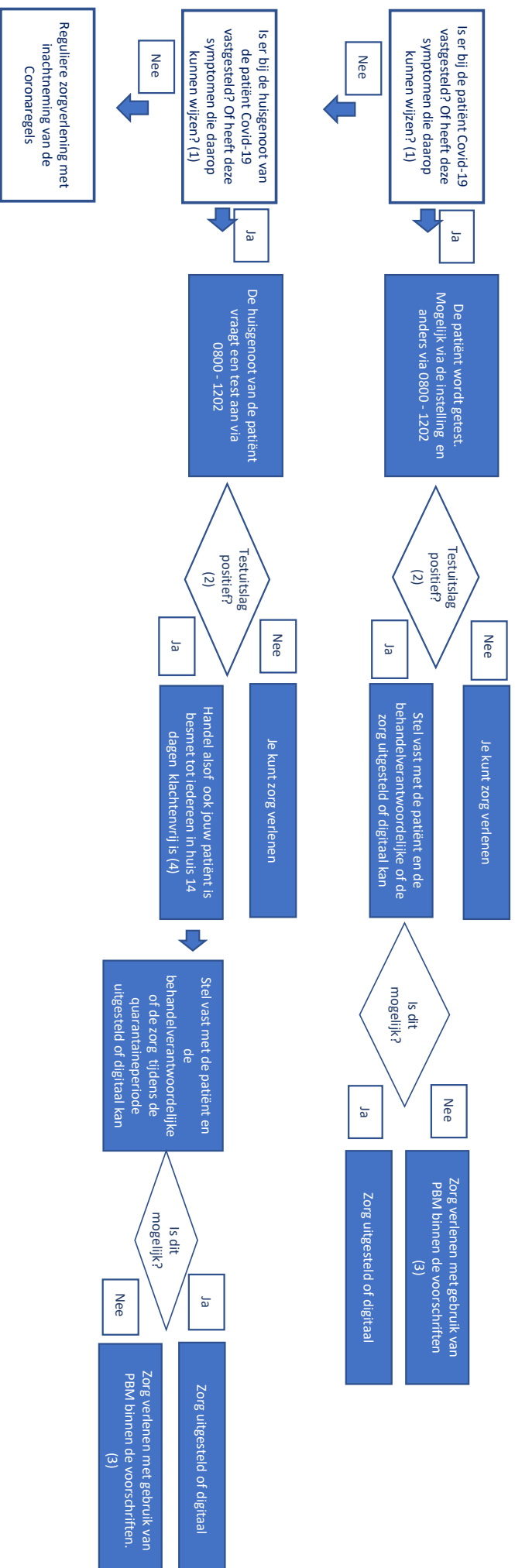


Voor GGZ professionals duidelijke overzichten van de RIVM-richtlijnen bij covid-19
 Schematisch weergegeven voor ambulante zorg, de patiënt woont/verblijft thuis



- Informeer voortgaand aan het huisbezoek telefonisch of de patiënt of zijn/haar huisgenoot klachten heeft die kunnen wijzen op Covid-19, zie 1).
 - PBW: handschoenen, haterschort, schort lange mouwen, veiligheidsbril, face-shield, ruimzichtsbril, disposable bril, chirurgisch mondneusmaskers IIR, Ademhalingsbeschermingsmasker FFP2/ FFP1.
- 1) Verkoudheidsklachten, zoals neusverkoudheid, loopneus, niezen, keelpijn en/of hoesten en/of benauwdheid en/of verhoging of koorts en/of plotseling verlies van reuk en smaak.
 - 2) Behandel de patiënt in de periode waarin gewacht wordt op de testuitslag als besmet.
 - 3) Kom je binnen de 1,5 meter afstand, lever je persoonlijke verzorging of ben je langer dan 15 minuten in een ruimte met de patiënt? Dan dien je gebruik te maken van PBW. Bij voorkeur handen wassen.
 - 4) De 10 dagen gaan in nadat de COVID-19-patiënt 1 dag klachtenvrij is én tenminste 7 dagen na de start symptomen én de huisgenoot geen klachten heeft gekregen in deze periode.
- In situaties waarin dit schema niet voorziet of je twijfelt, kun je als professional altijd besluiten noodzakelijke PBW te gebruiken.
 Het is zo dat je zonder PBW niet gehouden bent zorg te verlenen.